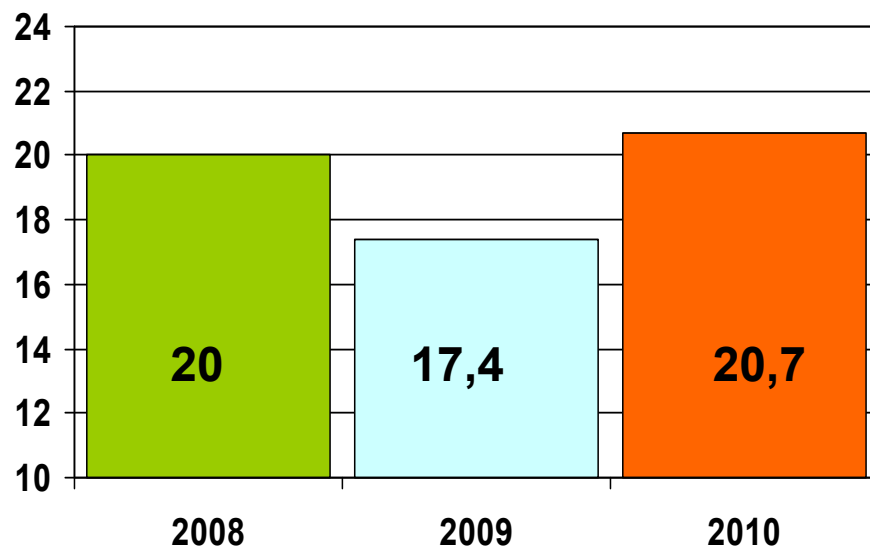


Erzeugung von Kunststoff in Deutschland 2008 bis 2010

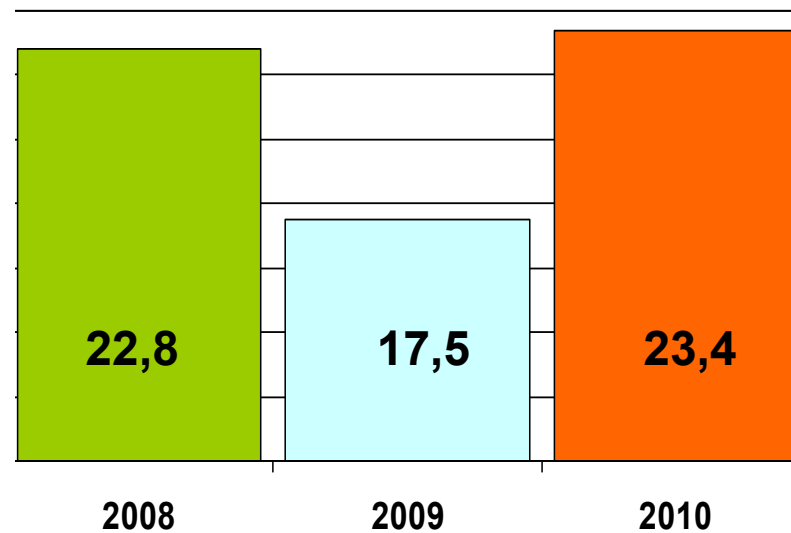
Deutschland	2008		2009		2010	
		Veränderung		Veränderung		Veränderung
Produktion (Mio. t)	20,0	-2,5%	17,4	-13,0%	20,7***	18,8%
Umsatz* (Mrd. €)	22,8	-1,0%	17,5	-23,2%	23,4	(29,4%)**
- Inland	9,1	-2,1%	6,8	-25,4%	10,0	(31,5%)**
- Ausland	13,7	-0,3%	10,7	-21,7%	13,4	(28,1%)**
Beschäftigte* (Personen)	47.480	-1,4%	45.660	-3,8%	36.738	(-0,6%)**
Preisindex Kunststoffe	108,0	2,1%	101,8	-5,8%	107,9	6,1%
Außenhandel						
- Export (Mio. t)	13,1	-2,2%	10,9	-16,7%	12,2	11,9%
- Import (Mio. t)	8,4	-2,3%	7,2	-14,2%	8,4	16,0%
- Saldo (Mio. t)	4,7	-7,1%	3,7	-21,2%	3,9	5,4%
(Mrd €)	7,5	-4,5%	6,3	-16,7%	7,6	21,3%
*) Abgrenzung nach Fachlichen Betriebsteilen (FB), ab 2010 nach Betrieben (BE)						
**) Schätzung nach Abgrenzung bis 2						
***) Schätzung						

Kunststoffproduktion und Umsatz mit Kunststoff in Deutschland 2010

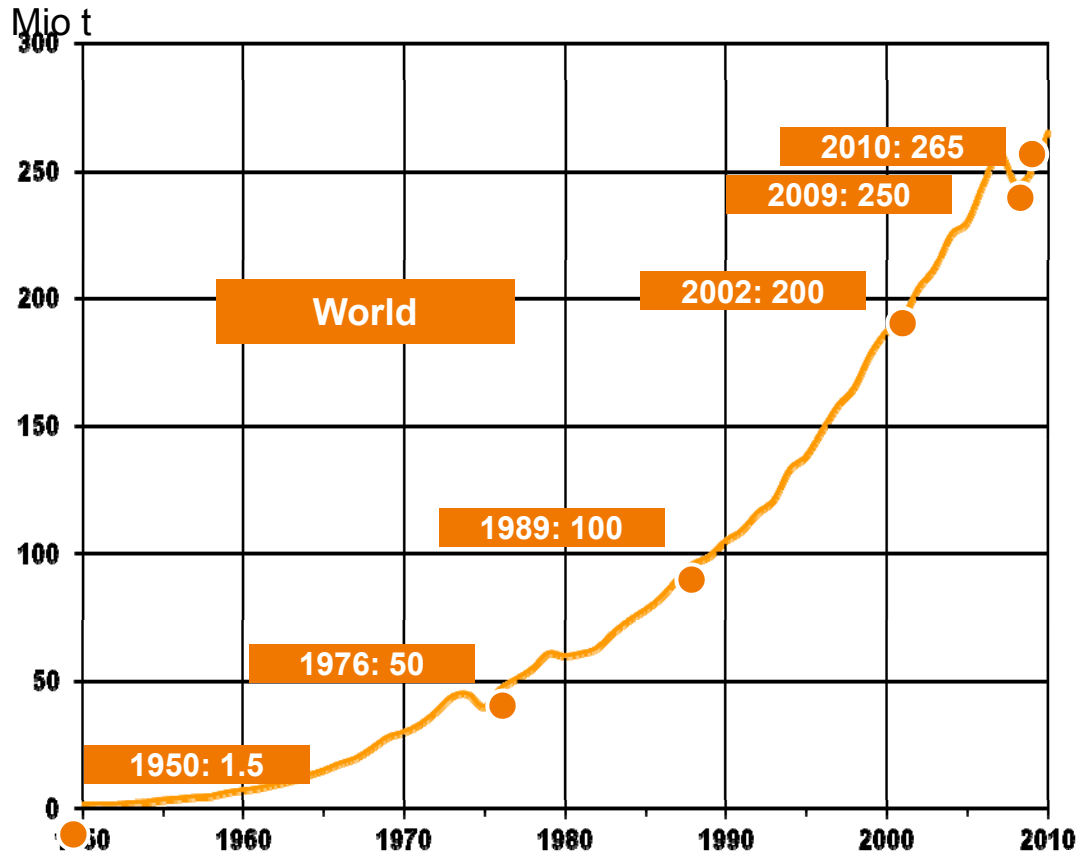
Produktion in Mio. t



Umsatz in Mrd. Euro



Weltkunststoffproduktion 1950 – 2010e

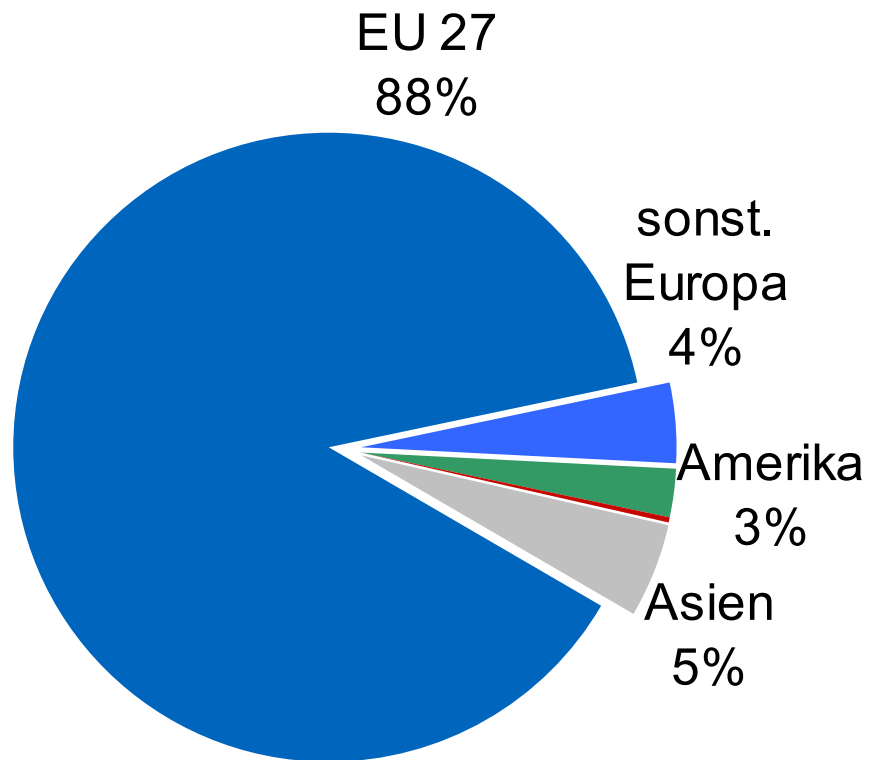


Includes Thermoplastics, Polyurethanes, Thermosets, Elastomers, Adhesives, Coatings and Sealants and PP-Fibers. Not included PET-, PA- and Polyacryl-Fibers

- Erfolgsstory Kunststoff
- Wachstum seit mehr als 50 Jahren
- Produktionsentwicklung von 1,5 Mio. t 1950 zu 265 Mio. t 2010
- Die Krise 2008/2009 hinterlässt deutliche Delle
- Durchschnittliches Wachstum 1950 bis 2010 von 9,0% jährlich

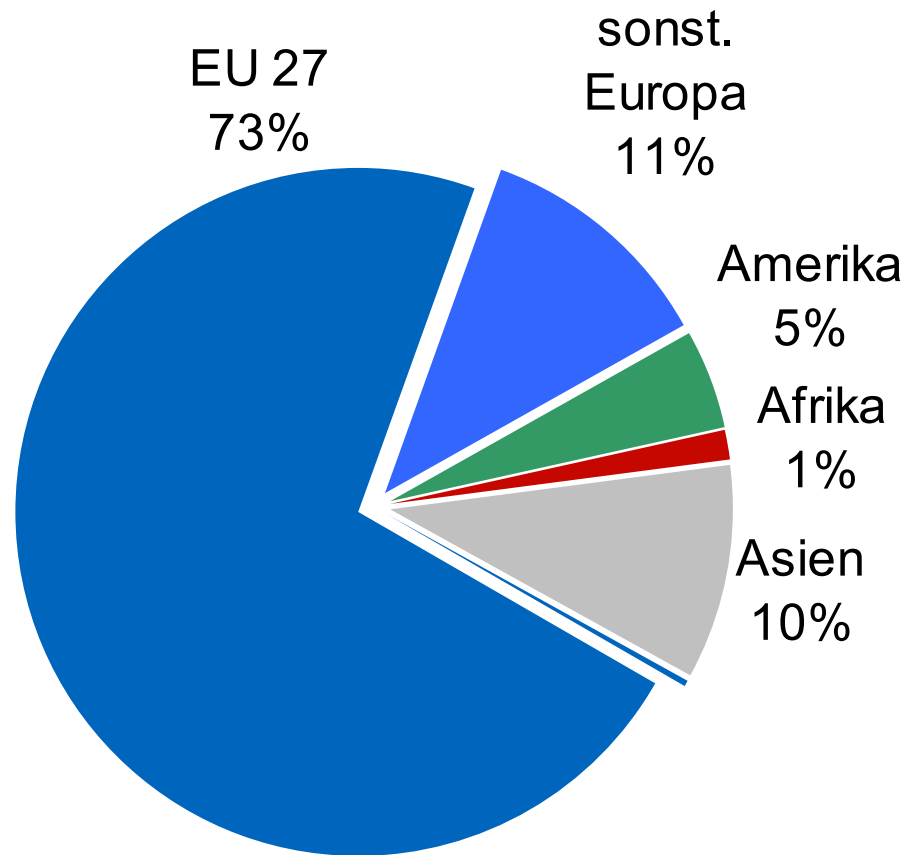
e = estimation

Deutschland: Außenhandel Import von Kunststoff 2010



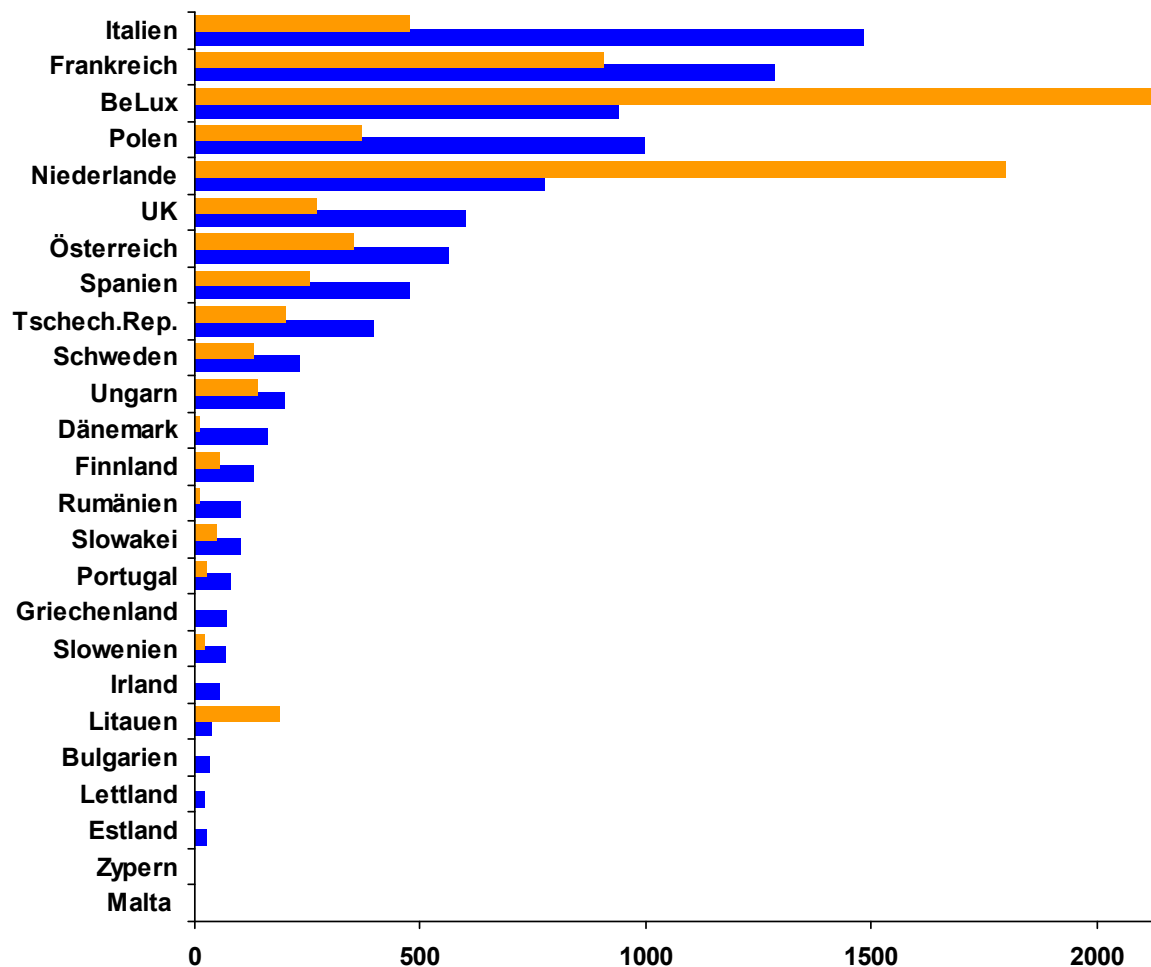
- Import 2010:
8,4 Mio. t (16,0%)
12,8 Mrd. Euro (39,2%)
- Importquote = 41%
(geg. Produktion)
- „Home Market“ Europa

Deutschland: Außenhandel Import von Kunststoff 2010



- Export 2010
12,2 Mio. t (11,9%)
20,4 Mrd. Euro (32,3%)
- Exportquote = 59%
(geg. Produktion)
- „Home Market“ Europa
- Exportüberschuss:
Menge: + 3,9 Mio. t
Wert: + 7,6 Mrd. Euro

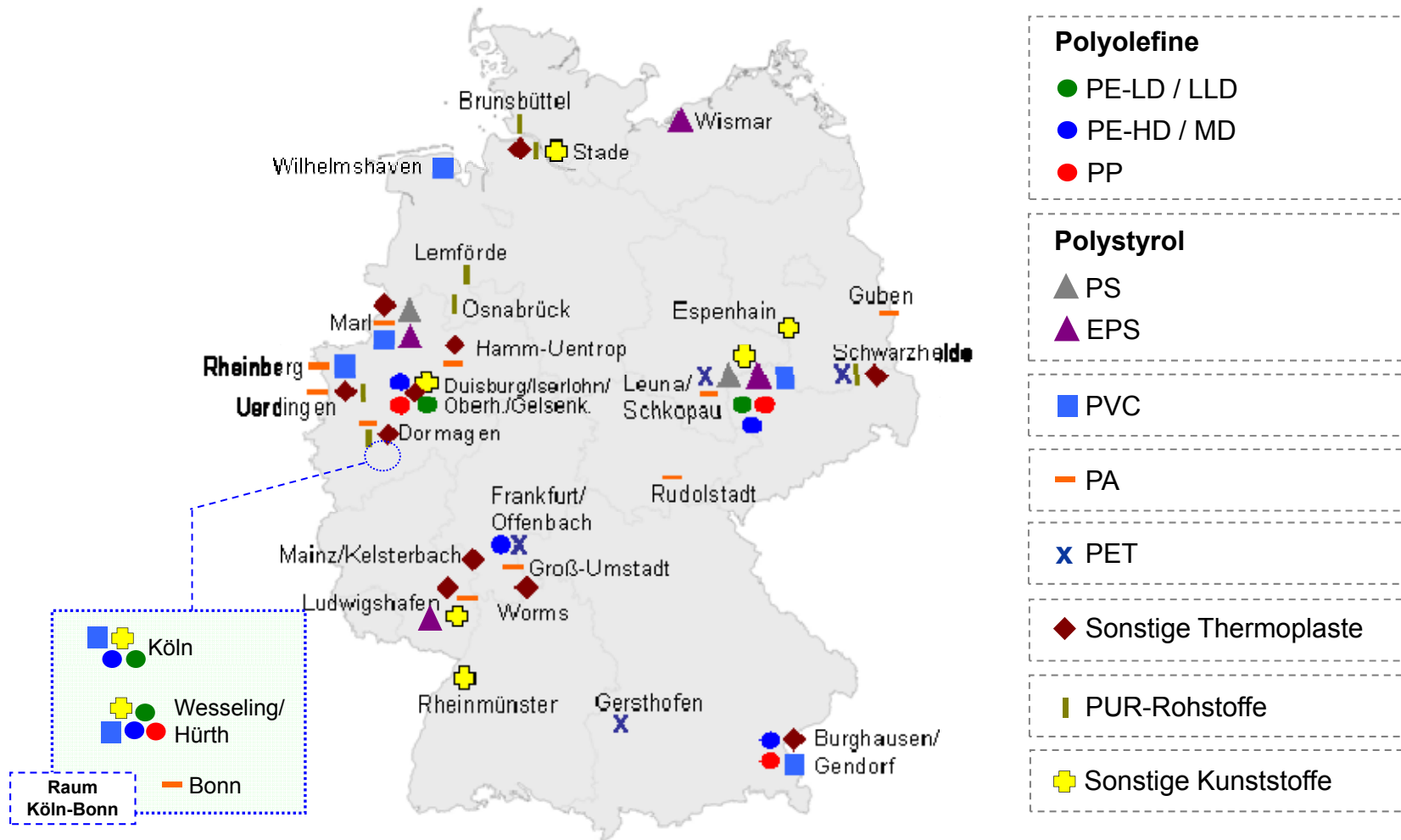
Deutschland: Außenhandel Kunststoffströme 2010



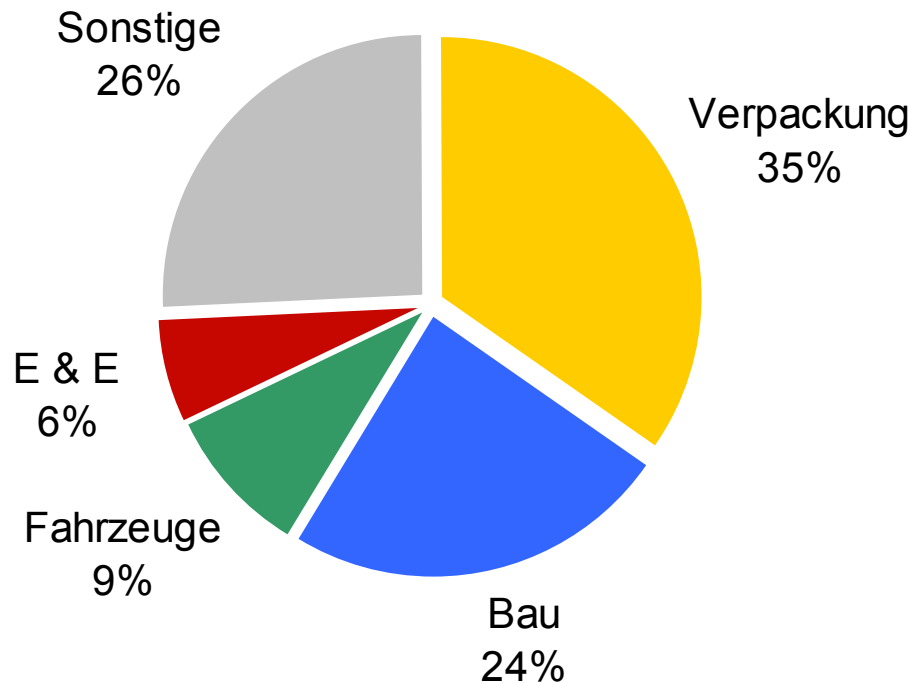
- Export 2010
12,2 Mio. t (11,9%)
20,4 Mrd. Euro (32,2%)
- Import 2009:
8,4 Mio. t (16,0%)
12,8 Mrd. Euro (39,2%)
- Exportüberschuss:
Menge: + 3,9 Mio. t
Wert: + 7,6 Mrd. Euro

Import
Export

Polymerproduktionsstandorte in Deutschland



Deutschland: Einsatzgebiete von Kunststoff



11,0 Mio. t

- Verpackung größter Einsatzbereich, gefolgt vom Bau
- „Sonstige“ umfasst Haushaltswaren, Möbel, Landwirtschaft, Medizin, Spielwaren etc.
- Keine signifikante Veränderung über die letzten Jahre